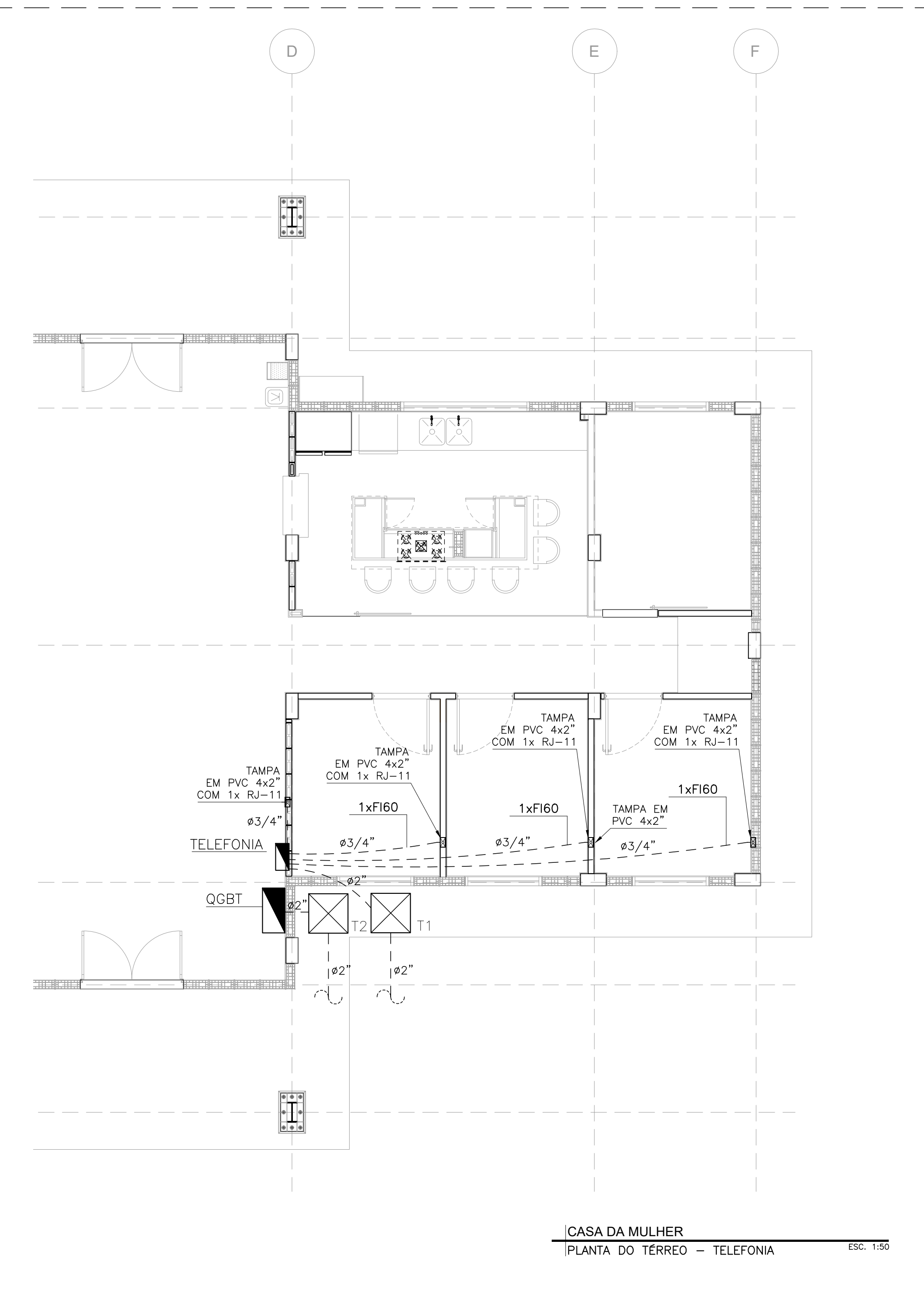
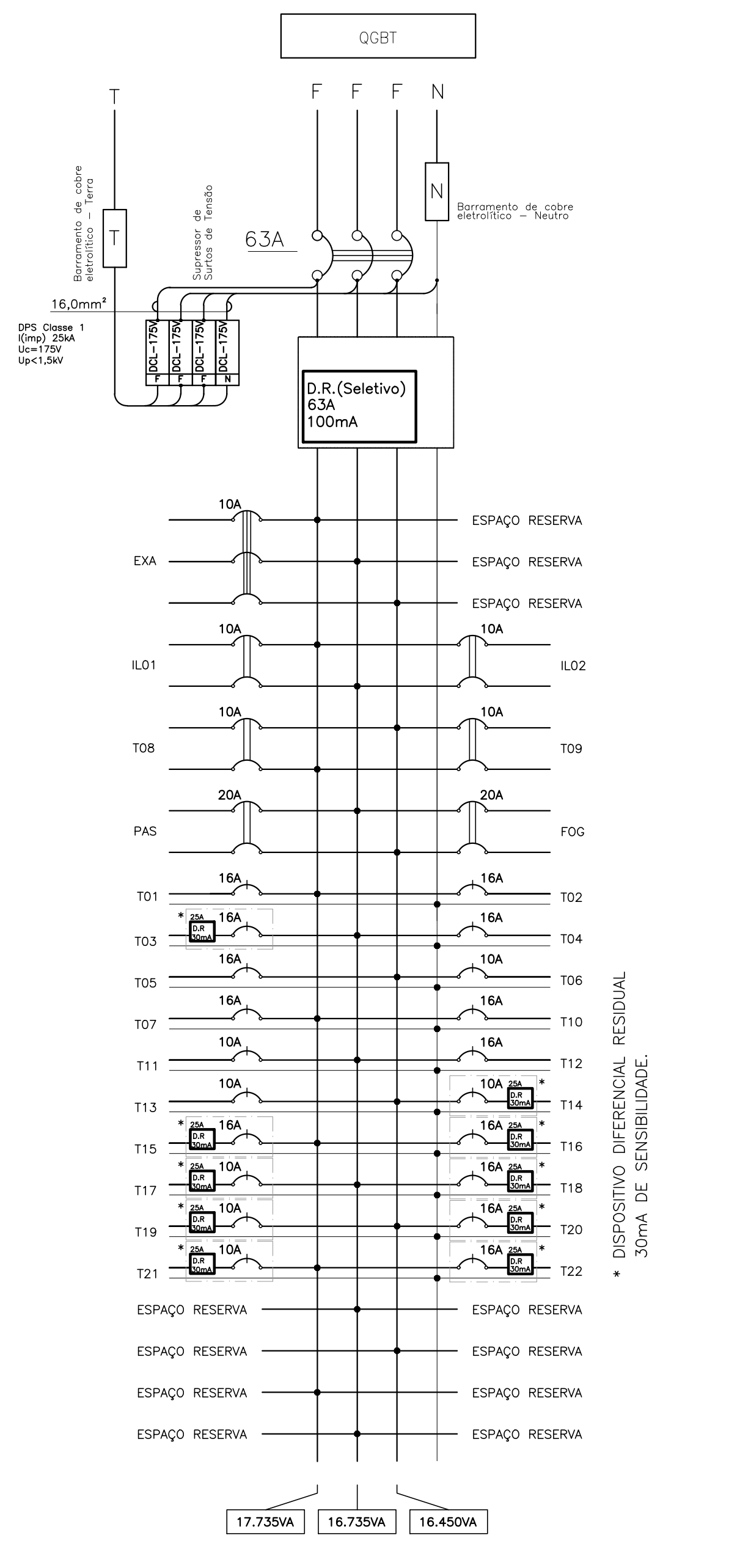


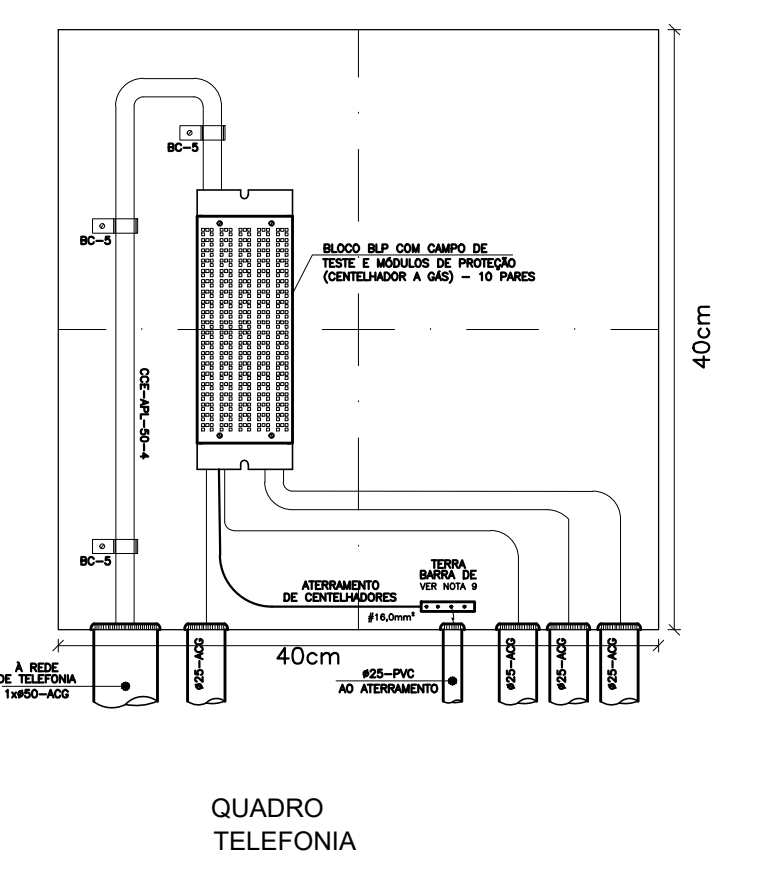
CASA DA MULHER
DETALHE DE INSTALAÇÃO DAS LUMINÁRIAS S: ESC



CASA DA MULHER
PLANTA DO TÉRREO - TELEFONIA ESC. 1:50



Nome do Quadro:		QGBT			
Procedência:	ENTRADA DE ENERGIA	Características:	IP=40/ CHAPA METÁLICA		
Tensão/Fases/Freq.:	220V/(3F+N+T)/60Hz	Modelo:	SOBREPOR		
Circuito	Descrição	Tensão (V)	Potência (VA)	Proteção DISJ. (A)	Condutor (mm²)
L01	ILUMINAÇÃO SALÃO E SANITÁRIOS	220/2ø	1510	10	2,5
L02	ILUMINAÇÃO SALAS	220/2ø	760	10	2,5
T01	VENTILADORES (ENTRADA 01)	127	1600	16	2,5
T02	VENTILADORES (ENTRADA 02)	127	1600	16	2,5
T03	TOMADAS SANITÁRIOS	127	1600	16	2,5
T04	TOMADAS SALÃO PRINCIPAL	127	1600	16	2,5
T05	TOMADAS SALÃO PRINCIPAL	127	1600	16	2,5
T06	TOMADAS SALÃO PRINCIPAL	127	1200	10	2,5
T07	TOMADA EQUIPAMENTO	127	2000	16	4,0
T08	TOMADA EQUIPAMENTO	220/2ø	2000	10	2,5
T09	TOMADA CAFETEIRA	220/2ø	2000	10	2,5
T10	TOMADA FILTRO E EQUIPAMENTO	127	2000	16	4,0
T11	TOMADA FILTRO	127	1000	10	2,5
T12	TOMADA SALA ATEND. PSICO.	127	2000	16	2,5
T13	TOMADA ATENDIMENTO JURIDICO	127	1050	10	2,5
T14	TOMADAS FREEZER	127	1200	10	2,5
T15	TOMADAS MICROONDAS	127	1600	16	4,0
T16	TOMADAS LAVA LOUÇAS	127	1600	16	4,0
T17	TOMADAS EQUIPAMENTOS DA PIA	127	1000	10	2,5
T18	TOMADAS EQUIPAMENTOS DA PIA	127	1600	16	4,0
T19	TOMADAS EQUIPAMENTOS DA BANCADA	127	1000	10	2,5
T20	TOMADA EQUIPAMENTOS DA BANCADA	127	1600	16	4,0
T21	TOMADAS EQUIPAMENTOS DA BANCADA	127	1000	10	2,5
T22	TOMADAS EQUIPAMENTOS DA BANCADA	127	1600	16	4,0
PAS	AQUECEDOR DE PASSAGEM (PREVISÃO)	220/2ø	4000	20	-
FOG	FOGO ELÉTRICO (PREVISÃO)	220/2ø	4000	20	-
EKA	EXAUSTOR (PREVISÃO)	220/3ø	1200	10	-
R	CAPACIDADE RESERVA DO QUADRO	-	6.000	-	-
CARGA TOTAL INSTALADA			50.920		
CARGA DEMANDADA		45%	22.900	63	



QUADRO TELEFONIA

FONTE / DADOS DE BASE
CASA DA JUVENTUDE
CDHU
ENG. FERNANDO AREVALLO LLATA SUPERINTENDENTE DE PROJETOS
ARQ. ANA MARIA ANTUNES COELHO GERENTE
ARQ. LUIZ GUSTAVO DELLA NOCE LÍDER
ARQ. ALBERTO BUNDUKI GESTOR
APOIO CDHU
ENG. TIAGO FARIA ROSSINI AUTOR DO PROJETO

LEGENDA / NOTAS

REVISÕES (DISCRIMINAÇÃO)	Nº	DATA	RUBRICA

CDHU Companhia de Desenvolvimento Habitacional e Urbano
Rua Boa Vista, 170 - São Paulo - Tel: 2505-2000 - CNPJ 47.865.597/0001-09

CONTRATO
SECRETARIA DE DESENVOLVIMENTO REGIONAL

PROJETO
CASA DA MULHER

ENDEREÇO / MUNICÍPIO

DISCIPLINA | ÁREA | FOLHA
ELÉTRICA | ELE | 05/05

ASSUNTO
TÉRREO
QUADRO DE DISTRIBUIÇÃO PRINCIPAL E PROJETO DE TELEFONIA

ESCALA GRÁFICA | ESCALA NOMINAL | DATA
1:50 | AGO/2021

ESPAÇO PARA APROVAÇÃO

CDHU CDHU EMPREENDIMENTO
Projeto: _____ Região: _____ Município: _____ Venda: _____ Data do Projeto: _____
P E